

La gestione dei collaboratori in **tempi difficili**

per individuare e cogliere
il **margin**e di opportunità
in tempi difficili



e²

equilibrio • **e**nergia

pathfinder



studio **ODS**
Consulenza Formazione Ricerca
per lo sviluppo delle Risorse Umane

La gestione dei collaboratori è il pane quotidiano dei manager

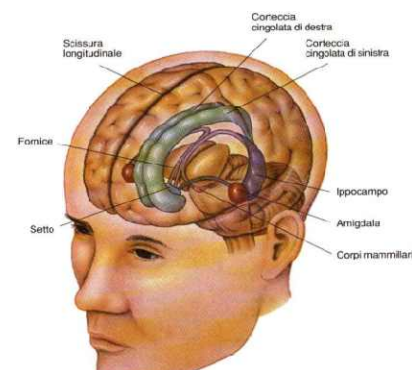
È oggi evidente che la natura e la portata delle difficoltà da fronteggiare nei contesti organizzativi richiede che vengano messe in campo risorse straordinarie. Di diverso, rispetto alle crisi cui eravamo abituati, c'è

- una **instabilità permanente**, verso cui tutti hanno bisogno di costruire risposte nuove.
- la necessità di raggiungere **obiettivi** di produttività e di sviluppo **che rasentano l'impossibile**
- la necessità di risolvere problemi e superare ostacoli in modo creativo, individuando il margine di opportunità più che piegandosi sulla tradizione

I capi sono stretti entro una morsa che rischia di ridurre le loro capacità risolutive: da un lato sono molto più esposti, tutti, alla instabilità della loro stessa posizione, i processi di ristrutturazione sono sempre più massicci, e altrettanto comprensibili gli accresciuti timori di restarne coinvolti.

Dall'altro, la gestione dei collaboratori li cimenta sempre più con il compito amaro di compilare la Schindler list e di accompagnare il processo di riduzione del personale: il conflitto è noto e terribile, non possono stare dalla parte di chi viene allontanato, sono i capi, e non possono non stare dalla loro parte, sono uomini e donne, e la loro credibilità è in gioco anche rispetto a coloro che restano, e con cui continueranno a lavorare. Ciò che viene chiesto loro è

- ❖ alimentare motivazione e impegno dei collaboratori che restano
- ❖ alimentare motivazione, ottimismo e buona volontà dei collaboratori che se ne vanno
- ❖ raggiungere obiettivi formidabili
- ❖ risolvere problemi e superare ostacoli cogliendo il margine di opportunità che le attuali condizioni critiche presentano



C'è dunque bisogno di ancor maggiore energia, di ancor maggiore equilibrio

Programmi e^2 per la gestione dei collaboratori in tempi difficili

I programmi e^2 sono il supporto ideato per recuperare ulteriore energia ed equilibrio: il ricorso intenzionale ad alcuni **meccanismi neurofisiologici**, ad alcune sapienze del funzionamento dei **processi che legano affetti e pensiero**, a **metodi di training consolidati** permettono di attingere a fonti normalmente non utilizzate.

Per migliorare le possibilità di successo è opportuno occuparsi di come "entriamo in gioco", della nostra preparazione: recuperiamo energie ed equilibrio occupandoci delle quattro fonti principali di preoccupazione e di energia: Salute, Relazioni, Lavoro, Piano B

Una volta recuperate tutte le energie possibili e neutralizzati gli elementi che possono ridurre il personale equilibrio, affrontiamo gli ostacoli, i problemi e gli obiettivi nelle condizioni migliori per poter

individuare il margine di opportunità, per ideare il miglior piano di azione, per sostenerlo con adeguata energia e motivazione.



I formati sono flessibili

- ❖ executive coaching
- ❖ team&personal coaching
- ❖ workshop

La durata cambia in funzione del formato. Ricorriamo al **pathfinder** in ogni caso: è uno speciale supporto ideato e testato per sostenere ciascuno in questo compito.

Il tool è a sua disposizione presso il sito www.studio-ods.it



per saperne di più

ing. Claudio Allievi
prof. Ugo Bonora

e2@studio-ods.it - numero verde: 800 466 445

Programmi **e²**

La gestione dei collaboratori in **tempi difficili**

per saperne di più

ing. Claudio Allievi
prof. Ugo Bonora

e2@studio-ods.it
numero verde: 800 466 445

alcune aziende che hanno adottato i nostri programmi di SVILUPPO MANAGERIALE

ALENIA AERONAUTICA
BOEHRINGER INGELHEIM ITALIA
CASSADI RISPARMIO DI GENOVA
CARVICO
CRODA ITALIANA
DOMPÉ FARMACEUTICA
GRUPPO INDUSTRIE DE NORA
GUCCI GROUP
LEASE PLAN ITALIA
REUTERS ITALIA
RIETER ITALIA
SCHNEIDER ELECTRIC
STARWOOD HOTELS
TENARIS
UBISOFT ITALIA
UCB PHARMA
VOLKSWAGEN LEASING
VITTORIA ASSICURAZIONI

