

Manager nei tempi difficili

tecniche per

- ❖ Individuare e cogliere soluzioni migliori e migliori opportunità nel gestire i cambiamenti organizzativi
- ❖ Sostenere il proprio lavoro e quello del proprio gruppo
- ❖ Accrescere, in tempi difficili, gli spazi di collaborazione e cooperazione con capi, colleghi, collaboratori, fornitori e clienti

studio ODS
Consulenza Formazione Ricerca
per lo sviluppo delle Risorse Umane

Manager nei tempi difficili

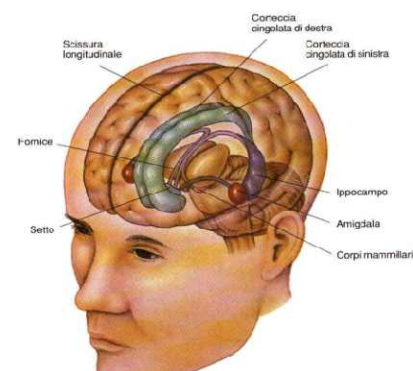
Clienti in difficoltà, fornitori in difficoltà, la nostra gente che si chiede e ci chiede che cosa succederà dopo, che spesso sembra non comprendere quello che ha sotto il naso: per almeno il 50% delle aziende italiane questo è lo scenario di oggi, le altre non ridono.

In queste condizioni realmente difficili, ogni transazione di lavoro rischia di avvitarsi sulla logica della coperta corta, di non riuscire a guardare alle opportunità, al futuro. Ai manager viene chiesto uno sforzo extra, più energia, risorse, abilità per riuscire in ciò che stanno facendo: da dove, e come, prendere risorse extra?

Esperienze di campo e studio permettono oggi di presentare una serie di **tecniche**, relativamente semplici da adottare, raccolte in

quattro step principali

- ❖ Gestire le emozioni per sostenere il pensiero fecondo
- ❖ Recuperare energie e aumentare l'equilibrio: otto punti di leva
- ❖ Il riesame dell'obiettivo, dell'ostacolo, del problema ed il nuovo piano di azione
- ❖ L'azione guidata dalla nuova strategia



Per imparare rapidamente a utilizzarle con successo e soddisfazione sono disponibili **programmi formativi** che possono essere **personalizzati e finanziati**, tra cui scegliere in funzione degli obiettivi da raggiungere..

Programmi e^2

I programmi e^2 sono il supporto ideato per recuperare ulteriore energia ed equilibrio: il ricorso intenzionale ad alcuni **meccanismi neurofisiologici**, ad alcune sapienze del funzionamento dei **processi che legano affetti e pensiero**, a **metodi di training consolidati** permettono di attingere a fonti normalmente non utilizzate.

Anche in condizioni così difficili come le attuali diventa possibile

- ❖ Individuare e cogliere soluzioni migliori e migliori opportunità nel gestire i cambiamenti organizzativi
- ❖ Sostenere il proprio lavoro e quello del proprio gruppo
- ❖ Accrescere gli spazi di collaborazione e cooperazione con capi, colleghi, collaboratori, fornitori e clienti

Per imparare rapidamente a usare le tecniche per affrontare tempi difficili



- ❖ personal coaching
- ❖ executive coaching
- ❖ team&personal coaching

La forma di coaching viene decisa in funzione del tipo di obiettivi che occorre trasformare in risultato. Ricorriamo al **pathfinder** in ogni caso: è uno speciale supporto ideato e testato per sostenere ciascuno in questo compito.

Il tool è a sua disposizione presso il sito www.studio-ods.it

per saperne di più

ing. Claudio Allievi
prof. Ugo Bonora

risorse@studio-ods.it - numero verde: 800 466 445

Manager nei tempi difficili

tecniche per

- ❖ Individuare e cogliere soluzioni migliori e migliori opportunità nel gestire i cambiamenti organizzativi
- ❖ Sostenere il proprio lavoro e quello del proprio gruppo
- ❖ Accrescere, in tempi difficili, gli spazi di collaborazione e cooperazione con capi, colleghi, collaboratori, fornitori e clienti

alcune aziende che hanno adottato i nostri programmi di SVILUPPO MANAGERIALE

per saperne di più

ing. Claudio Allievi
prof. Ugo Bonora

risorse@studio-ods.it
numero verde: 800 466 445

ALENIA AERONAUTICA
BOEHRINGER INGELHEIM ITALIA
CASSADI RISPARMIO DI GENOVA
CARVICO
CRODA ITALIANA
DOMPÉ FARMACEUTICA
GRUPPO INDUSTRIE DE NORA
GUCCI GROUP
LEASE PLAN ITALIA
REUTERS ITALIA
RIETER ITALIA
SCHNEIDER ELECTRIC
STARWOOD HOTELS
TENARIS
UBISOFT ITALIA
UCB PHARMA
VOLKSWAGEN LEASING
VITTORIA ASSICURAZIONI